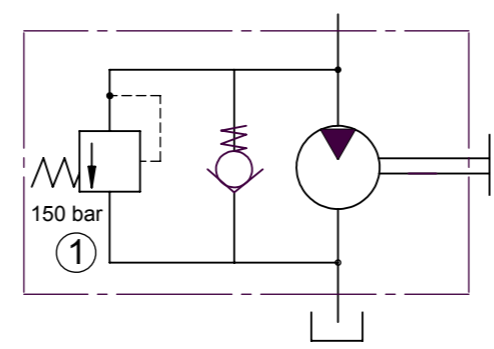


MOTOR DATA	
Cilindrata - Displacement	8,5 [cc/rev] 0,52 [in3/rev]
Rotazione - Rotation	sinistra - counterclockwise
P.max. continua - Max.continuous pressure	230 [bar] 3336 [psi]
P.max. intermittente - Max.intermittent pressure	250 [bar] 3626 [psi]
P.max. di picco - Max.peak pressure	280 [bar] 4061 [psi]
Velocità - Speed	min 700 [rpm]
	max 4000 [rpm]
Guarnizioni - Seals type	NBR alta press. / high pressure (25 bar)
Temperatura di esercizio Operating temperature	-20 ... +85 [°C]
Campo di viscosità - Viscosity range	raccomandato 12 - 100 mm2/s
	permitted: max. 750 mm2/s
Classe di contaminazione - Contamination class	P>150 bar 9 - Nas 1638
	P<150 bar 10 - Nas 1638
Coppia max. Maximum torque	120 [Nm]
Max.Contropressione - Max back pressure	25 [bar]



INFORMATION ONLY

1	M10956	Sostituita taratura valvola di max: era 210 bar	16/05/2008	GHESINI
Rev.	Comunic.	Descrizione	Data	Disegnato
			DISEGNATO / DESIGNED BY ghesini DATA / DATE 17-04-2008	
DERIVATO DA / DERIVED FROM	COMUNICAZIONE / NOTICE N.	PESO (Kg) / WEIGHT (Kg)	FOGLIO N. / SHEET N. 1 / 1	
SOSTITUISCE IL / IT REPLACED	DESCRIZIONE / DESCRIPTION MOT HPLMA208SNMG4G4RVB(ALTE PRES/210BAR)		CODICE / PART NUMBER	
SOSTITUITO DAL / REPLACED FROM	NOTE / NOTES FOR ONLY INFORMATION		HPLMA208SNMG4G4RVB 1	
REPRODUCTION NOT PERMITTED ALL RIGHT RESERVED		TOUITE REPRODUCTION NON AUTORISEE EST INTERDITE		VIETATE LE RIPRODUZIONI NON AUTORIZZATE